

Crowdfunding Project

Laufzeit des Projekts: 10. September – 07. November 2018

Das Sherlock Musical

Für die aufwendige deutsch-britische Co-Produktion suchen wir, Bettina Montazem und Richard Bargel, als Produzenten und Leiter des Urania Theaters in Köln finanzielle Unterstützung.



Liebe Musik- und Theaterfreunde, seit neun Monaten leiten wir das Urania Theater in Köln und seit 10 Jahren ein Tourneetheater, den „Esemble Phoenix Bühnenspielgemeinschaft e.V.“, mit dem wir bundesweit erfolgreich unterwegs sind. Unsere neue Produktion heißt „Das Sherlock Musical“. Es ist unsere bisher größte und aufwendigste Produktion und wir haben bereits eine Menge Arbeit und große eigene finanzielle Investitionen getätigt. Doch wir sind ein Off-Theater. Das

bedeutet: keine Subventionen, keine finanzielle Unterstützung von kulturpolitischer Seite. Wir müssen alles allein stemmen und sind auch gerne bereit dazu.

Doch ganz ohne Hilfe wird es nicht gehen. Deshalb wende wir uns an alle, die sich wie wir, von einer Idee begeistern lassen, die mutig sind, die Risiken eingehen, die Freude an Kreativität haben, die etwas auf die Beine stellen wollen, die an sich glauben, wir wir an uns glauben, trotz aller Schwierigkeiten, Probleme und Hindernisse, die sich in den Weg stellen. Auf den nächsten Seiten stellen wir Ihnen das Projekt vor und hoffen sehr, Sie mit unserer Begeisterung für diese außergewöhnliche Produktion anstecken zu können.

DAS CREATIV TEAM

von „Das Sherlock Musical“



Richard Bargel (D)
Produzent/Schauspieler



Bettina Montazem (D)
Produzent/Regie



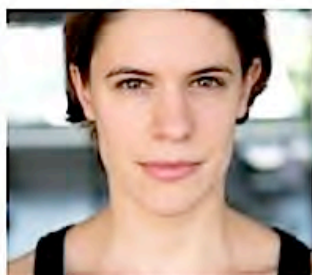
Steve Nobles (USA)
Musik



Alan Wilkinson (GB)
Script



Steve Wilson (GB)
Medien



Vivien Ulmer (D)
Kommunikation



Jimi Renfro (USA)
Choreographie



DER CAST Hauptrollen



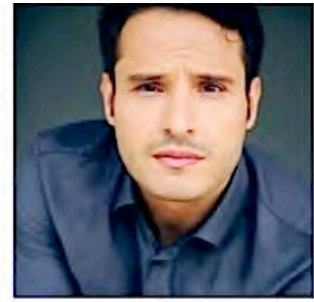
Richard Bargel
Sherlock Holmes



Markus Rührer
Dr. Watson



Bethany Barber
Mary



Daniel Sprint
Peter



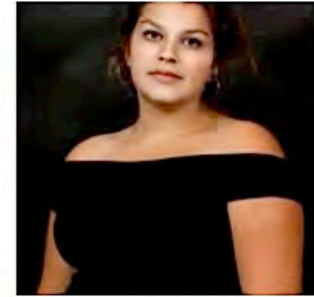
Kerstin Kallewegge
Mrs. Hudson



Jens Lauterbach
Peter



Lea Johanna Montazem
Isabel



Rosa Dahm
Mary

DAS SHERLOCK MUSICAL



Eine aufwendige Produktion mit einem neunköpfigen Schauspieler-Ensemble, einem bis zu mit zehn Musikern besetzten Live-Orchester, viktorianischen Kostümen nach Originalschnitten, einem aufregenden Bühnenbild mit Film- und Bild-Projektionen, hinreißenden Choreographien, bezaubernder Musik und inhaltlich anspruchsvollen Songtexten. Ein Musical-Ereignis für die ganze Familie.

DIE STORY



Der Fall um die Entführung des französischen Professors für Luftfahrttechnik wird Sherlocks größter Fall, denn er trifft auf seinen eigenen Sohn. In den Wirren des 1. Weltkriegs begegnet Sherlock dem jungen deutschen Spion Peter. Die beiden liefern sich ein aufregendes Wettrennen. Beide suchen den entführten Spezialisten. Beide kämpfen gegen die Zeit. Beide wissen nichts von ihrer Verwandtschaft. Ein spannender Thriller um Intrige, Spionage, Liebe und Mord.

DAS BESONDERE



Es handelt sich um eine deutsch-britische Co-Produktion. Das Script schrieb der BBC-Serien-Autor Alan Wilkinson, Making-Of-Produzent und Berater ist der englische Dokumentarfilmer Steve Wilson, als Komponist fand sich Steve Nobles aus den USA, für die Choreographie der amerikanische Tänzer und Musical-Darsteller Jimi Renfro. Die Universität Durham ist Pate des Projekts und unterstützt die geplante UK-Tour. Die

Deutsche Sherlock Holmes Gesellschaft ist Partner und das British Council signalisiert ebenfalls Unterstützung.

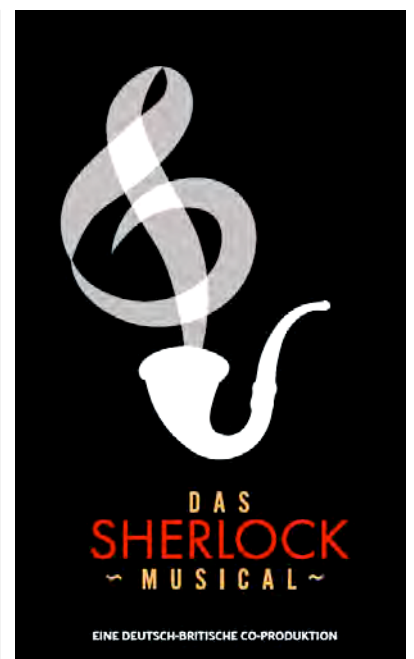
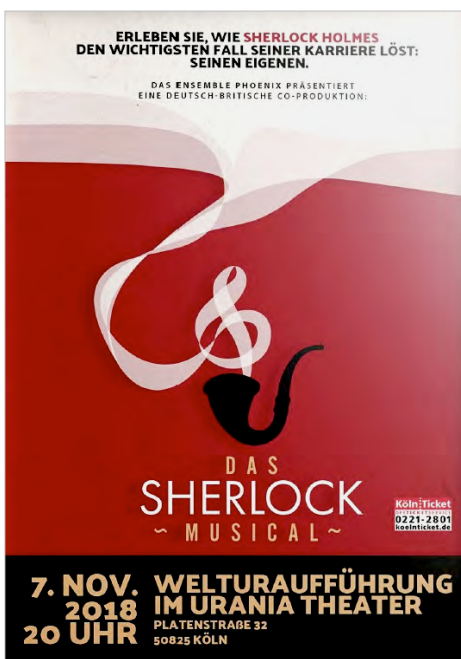
DER PLAN



Das Musical wird in Köln im Urania Theater mit einer Serie von Aufführungen starten. Premiere ist am 07. November 2018. Die geplante Spielzeit beläuft sich auf mindestens 5 Jahre. Von Köln aus geht es nach Bonn ins Pantheon-Theater und danach bundesweit auf Tournee. Anschließend wird „The Sherlock Musical“ auch in Großbritannien gezeigt.

Das Sherlock Musical ist bereits online! Auf der Website erfahren Sie alles über die Produktion, das Casting, die Musik. So sind z. B. beim „Making Of“ die neuesten Entwicklungen und Fortschritte der Produktionsarbeiten zu verfolgen.

www.dassherlockmusical.com | <https://www.facebook.com/theshherlockmusical/> | und Instagram



JETZT SEID IHR GEFRAGT !

Wenn Sie uns bei der Produktion von „Das Sherlock Musical“ unterstützen wollen, können Sie sich an einer Beitragsstaffelung orientieren, die wir vorgegeben haben. Jeder eingezahlte Beitrag wird mit einem Gegenwert in etwa der gleichen Höhe vergolten.

Natürlich freuen wir uns auch über jede SPENDE, zu der wir ab 50 € eine steuerrelevante Spendenquittung ausstellen können.

DIE BEITRAGS-STAFFELUNG

Beitrag: 30 €

Erhält 1 Freikarte für eine Sherlock-Aufführung im Urania Theater + 2 Freigetränke.

Beitrag: 50 €

Erhält 1 Freikarte für eine Sherlock-Aufführung im Urania Theater und eine „The Sherlock Musical“-CD mit den schönsten Songs aus der Produktion inklusive Autogramm von Richard Bargel.

Beitrag: 100 €

Erhält 2 Freikarten für eine Sherlock-Aufführung im Urania Theater, eine „The Sherlock Musical“-CD und 2 „The Sherlock Musical“ - Tshirts.

Beitrag: 200 €

Erhält eine Einladung zur Generalprobe inkl. Getränk und zusätzlich 4 Freikarten für eine Sherlock-Aufführung im Urania, eine „The Sherlock Musical“- CD, 2 „The Sherlock Musical“ - Tshirts.

Beitrag: 300 €

Erhält eine Einladung zur Premierenfeier des Ensembles nach der Aufführung und zusätzlich 4 Premieren- Freikarten für den 07. Nov. 2018, eine „The Sherlock Musical“- CD, 4 „The Sherlock Musical“ - Tshirts und 2 Flaschen Sekt.

Beitrag: 500 €

Erhält Namensnennung auf der Sherlock-Website und einen eigenen auf seine Person zugeschnittenen Sherlock-Song auf CD, komponiert und aufgenommen von Richard Bargel. Zusätzlich 4 Premieren-Freikarten für den 07. Nov. 2018, eine „The Sherlock Musical“- CD, 4 „The Sherlock Musical“ - Tshirts, 2 Flaschen Sekt.

Beiträge und Spenden bitte auf folgendes Konto unter dem Stichwort „**Sherlock**“ entrichten:

Ensemble Phoenix
Sparkasse KölnBonn
IBAN: DE30 | 3705 | 0198 | 1901 | 3400 | 40
BIC: COLSDE33
Stichwort: SHERLOCK



bei Online-Überweisung: paypal@ensemble-phoenix.de
(Stichwort: **Sherlock**)

DAS BEITRAG-FORMULAR

Das Beitragsformular – ein PDF-Dokument - am Schluß dieses Briefes, ist ein sogenanntes interaktives Formular, in das Sie per Tastatur eintragen und ankreuzen können. Bitte verfahren Sie dabei wie folgt:

01. Formular auf dem Computerschreibtisch abspeichern.
02. Eintragungen vornehmen und speichern **nicht** vergessen!
03. Das ausgefüllte Formular als Attachment bitte per Email an mich senden:
bargel@uraniatheater.de

– oder ausdrucken und als Brief senden an:

Ensemble Phoenix e. V. im Urania Theater
Platenstr. 32
50825 Köln

Zum Schluss möchten wir Sie noch bitten diesen Rundbrief und das Crowdfunding-Formular an diejenigen in Ihrem Freundes- und Bekanntenkreis weiterzuleiten, von denen Sie sich vorstellen könnt, dass sie sich an dem Projekt gerne beteiligen wollen. Wir danken jetzt schon allen, die uns ihre wertvolle Unterstützung zukommen lassen.

Mit herzlichen Grüßen
Bettina Montazem und Richard Bargel



Ensemble Phoenix
Bühnenspielgemeinschaft e.V.

Platenstr. 32
50825 Köln
Tel.: 0221-1697841 (Urania Theater)
Tel. R. Bargel: 0221-327049
Mobil: 0177-4728062
bargel@uraniatheater.de
VR: AG Köln 19121

1. Vorsitzende und Intendanz: Bettina Montazem
2. Vorsitzender und Künstl. Leitung: Richard Bargel

Crowdfunding - Das Sherlock Musical - Beitragsformular

Ich möchte mich an dem Crowdfunding Projekt „Das Sherlock Musical“ mit einem Beitrag beteiligen.

NAME: _____
(Bitte in deutlichen Druckbuchstaben schreiben)

Bitte ankreuzen:

- A. Ich beteilige mich mit einem Beitrag in Höhe von 30 €
- B. Ich beteilige mich mit einem Beitrag in Höhe von 50 €
- C. Ich beteilige mich mit einem Beitrag in Höhe von 100 €
- D. Ich beteilige mich mit einem Beitrag in Höhe von 200 €
- E. Ich beteilige mich mit einem Beitrag in Höhe von 300 €
- F. Ich beteilige mich mit einem Beitrag in Höhe von 500 €

Ja, ich nehme das Gegenwert-Angebot gerne an.

Nein, ich verzichte auf das Gegenwert-Angebot und möchte meinen Beitrag als Spende einbringen. Bitte stellen Sie mir eine Spendenquittung aus:

Meinen Beitrag habe ich auf das Konto von **Ensemble Phoenix** bei der **Sparkasse KölnBonn**
IBAN: DE30 | 3705 | 0198 | 1901 | 3400 | 40
BIC: COLSDE33 unter dem Stichwort „Sherlock“ überwiesen.

Meine Adresse:

Vor- u.
Zuname: _____

Postleitzahl _____ Ort _____

Strasse _____

Email _____

Bitte dieses Formular als Brief oder mit einer Email senden an:

Urania Theater, Platenstr. 32, 50825 Köln / bargel@uraniatheater.de